

Instalação do SPSS 24

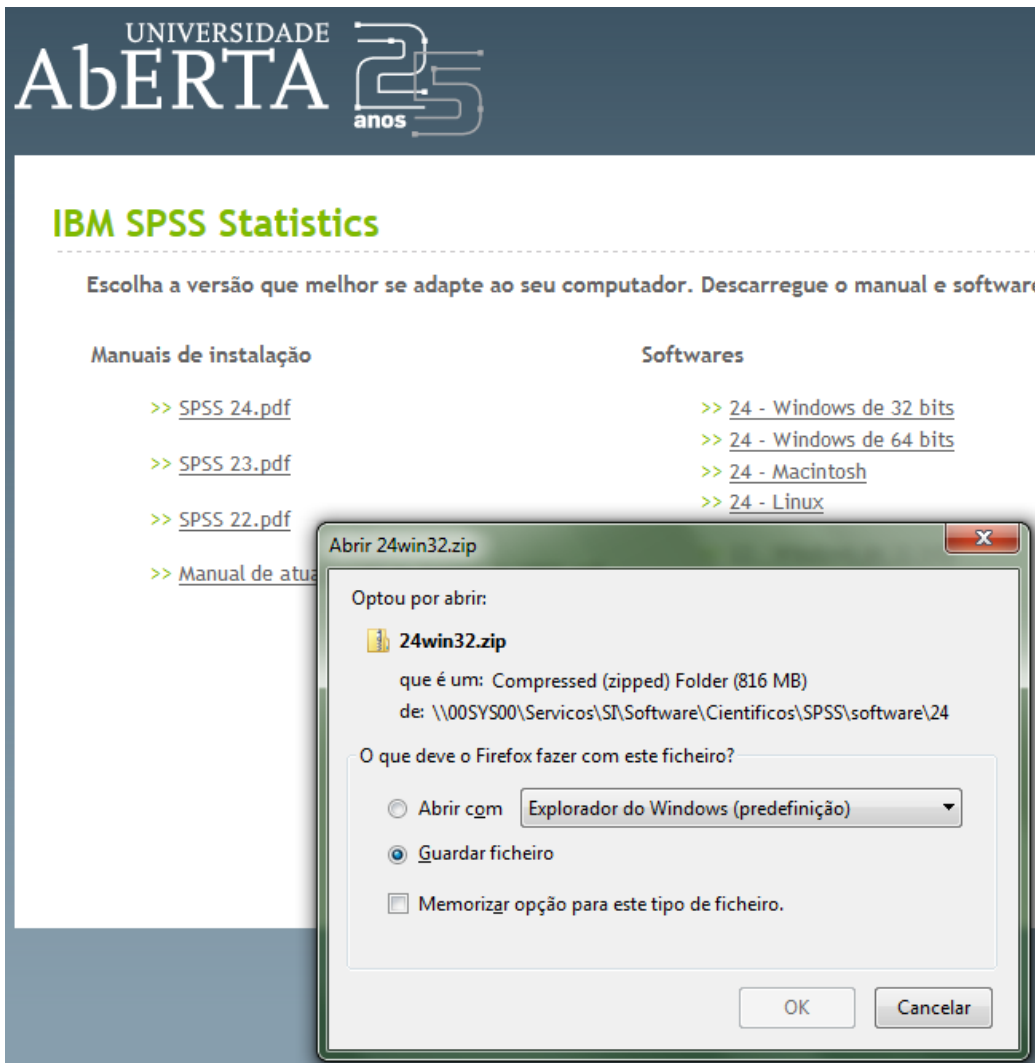
Requisitos: Verifique na seguinte página de internet:

- <http://www.stmsi.univ-ab.pt/software/24/requisitos/Linux.pdf>
- <http://www.stmsi.univ-ab.pt/software/24/requisitos/MacOS.pdf>
- <http://www.stmsi.univ-ab.pt/software/24/requisitos/Windows.pdf>

Nota: Para conseguir instalar o SPSS tem ainda de ter acesso como administrador ao Sistema operativo.

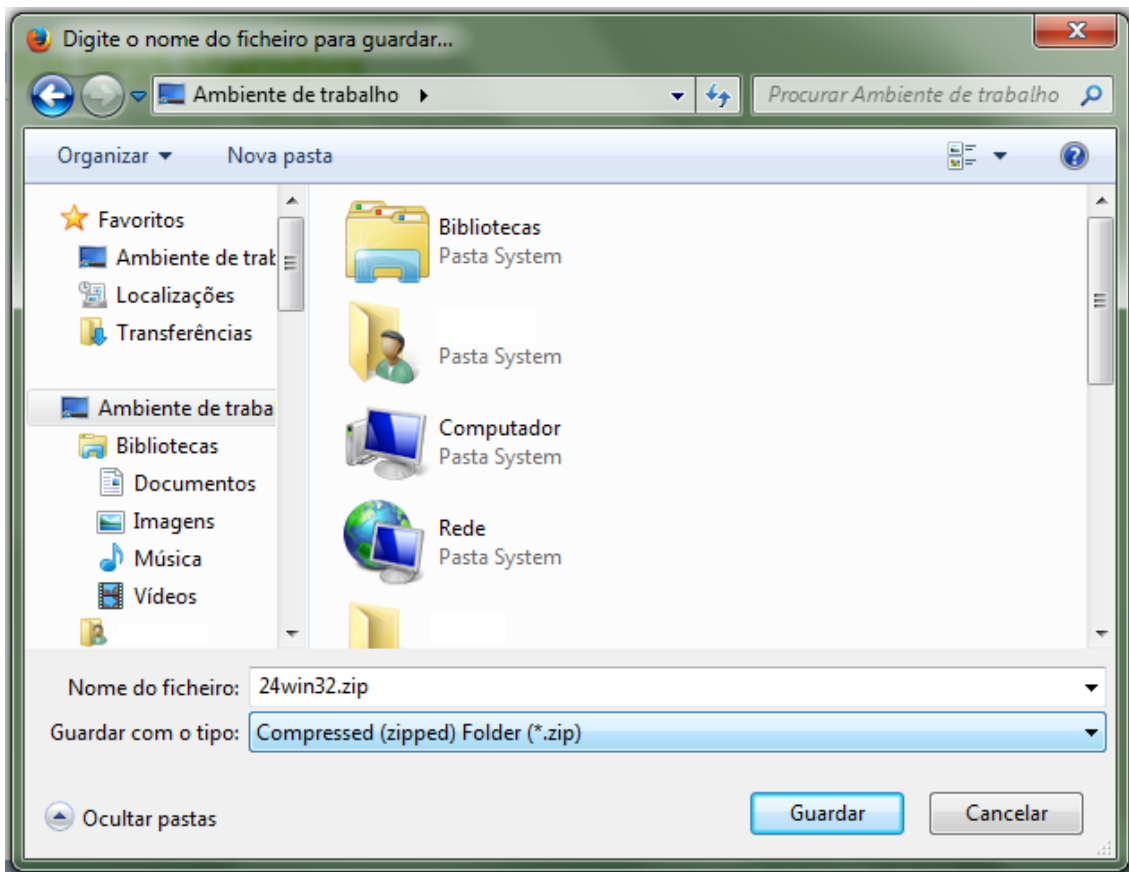
Instalação

1. O software de SPSS 24 está disponível no endereço:
 - <http://spss.si.uab.pt/software/>
2. Descarregar o manual e a opção que melhor se adequar consigo.

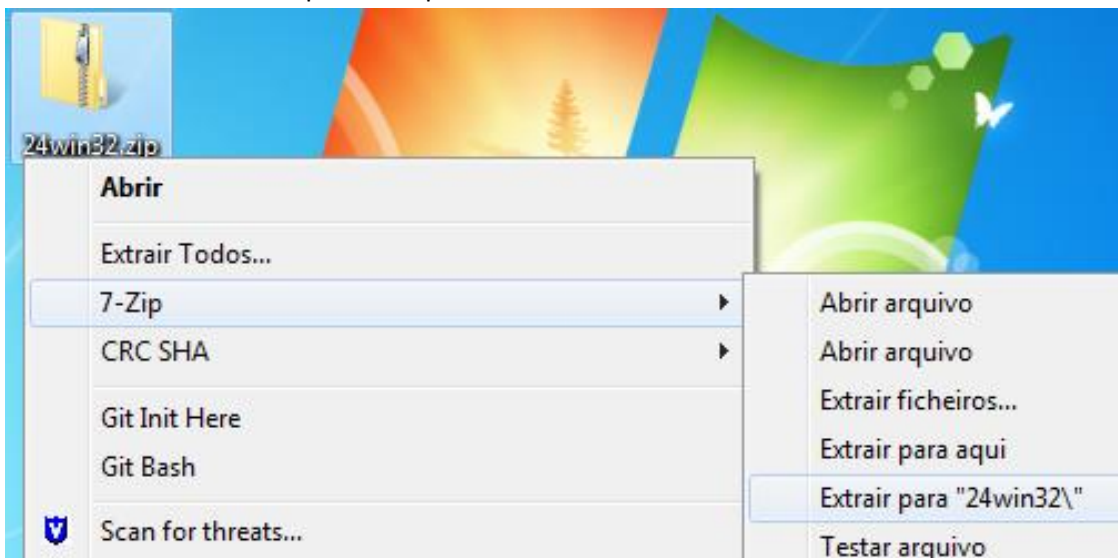


The image shows a screenshot of the IBM SPSS Statistics download page from the Universidade Aberta website. The page header includes the logo of Universidade Aberta celebrating 25 years. The main heading is "IBM SPSS Statistics". Below it, a message says "Escolha a versão que melhor se adapte ao seu computador. Descarregue o manual e software". There are two columns: "Manuais de instalação" and "Softwares". Under "Manuais de instalação", there are links for SPSS 24.pdf, SPSS 23.pdf, SPSS 22.pdf, and Manual de atualização. Under "Softwares", there are links for 24 - Windows de 32 bits, 24 - Windows de 64 bits, 24 - Macintosh, and 24 - Linux. A file dialog box titled "Abrir 24win32.zip" is overlaid on the page. It shows the file "24win32.zip" (816 MB) and asks "O que deve o Firefox fazer com este ficheiro?". The options are "Abrir com Explorador do Windows (predefinição)", "Guardar ficheiro" (selected), and "Memorizar opção para este tipo de ficheiro." (unchecked). The "OK" and "Cancelar" buttons are at the bottom.

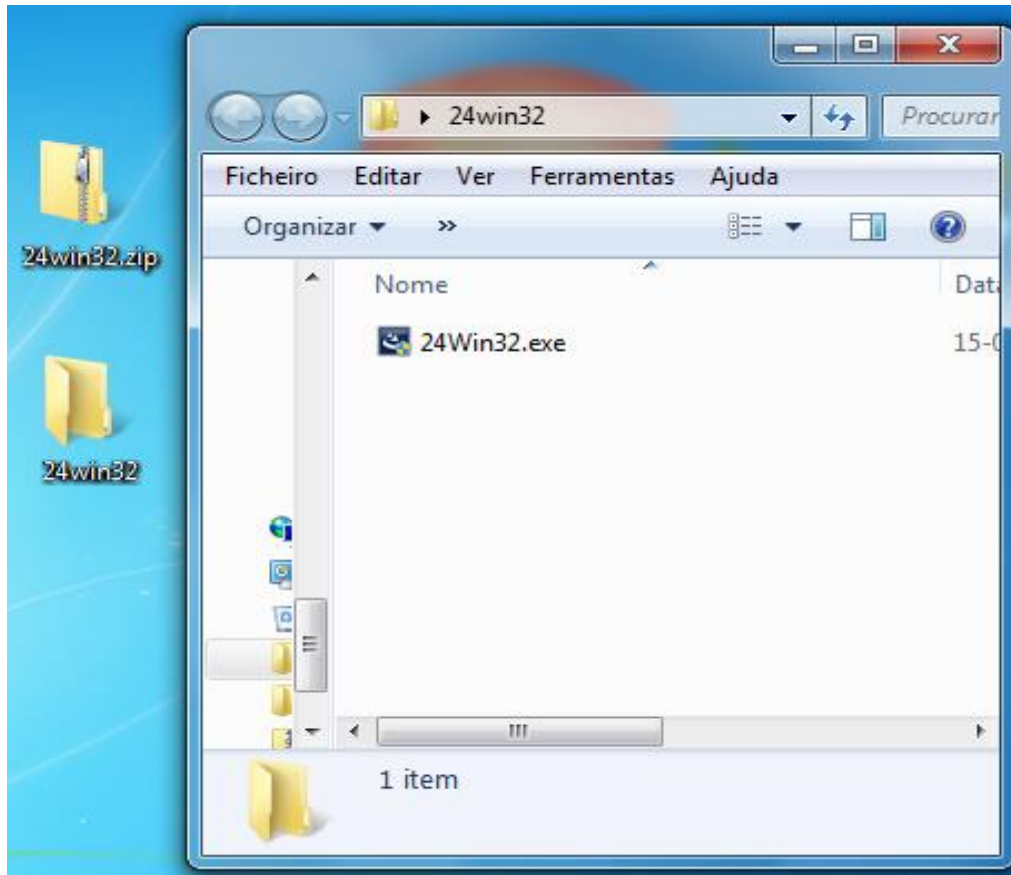
3. Guardar o respetivo ficheiro "24___.zip" no "Ambiente de trabalho" ou numa pasta à sua escolha.

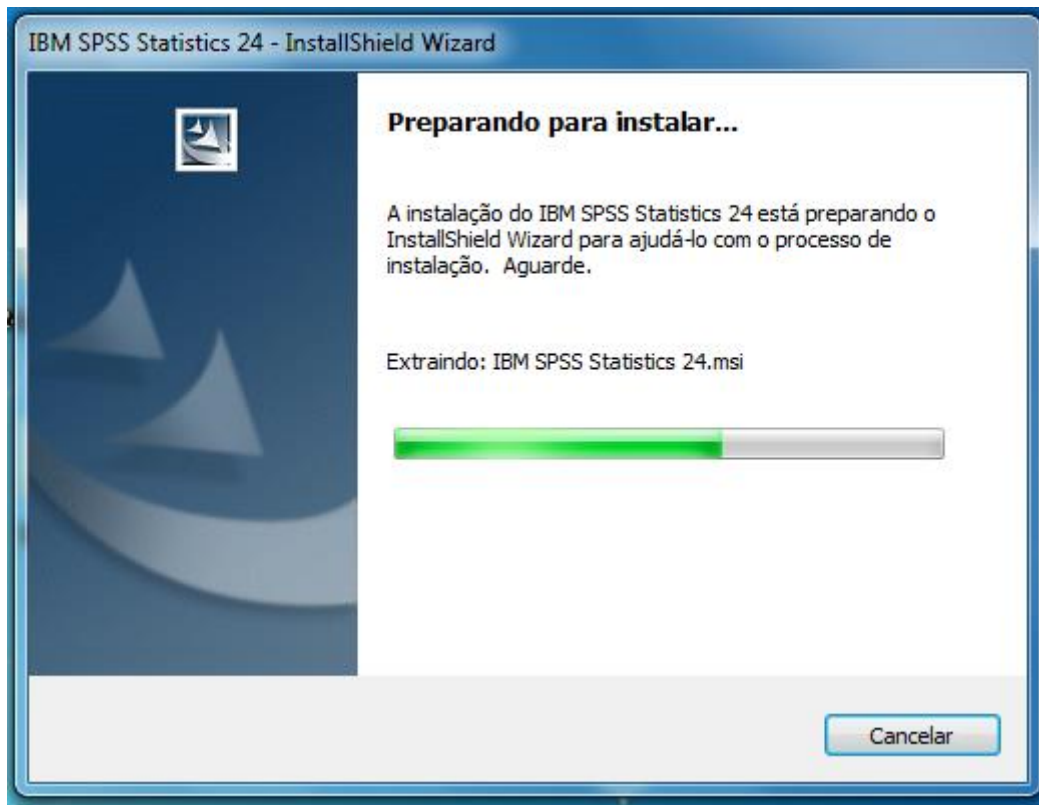


4. Extrair o ficheiro para uma pasta.

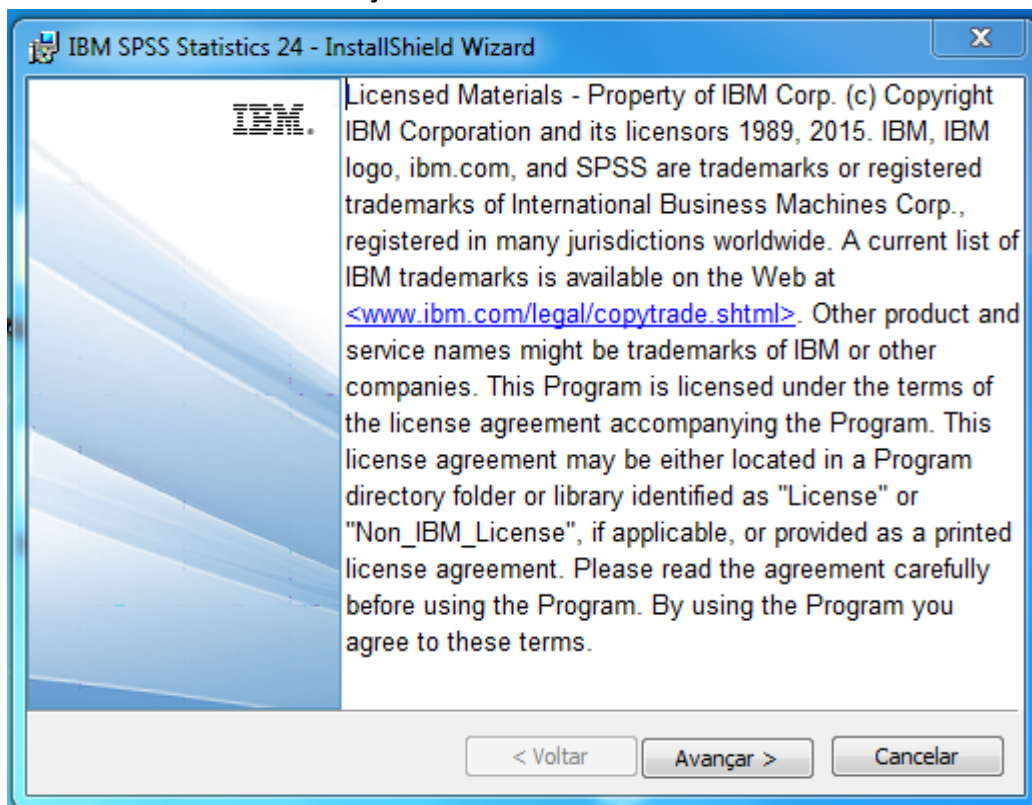


5. Duplo clique ou clique seguido de tecla “**Enter**”, para executar o ficheiro de instalação

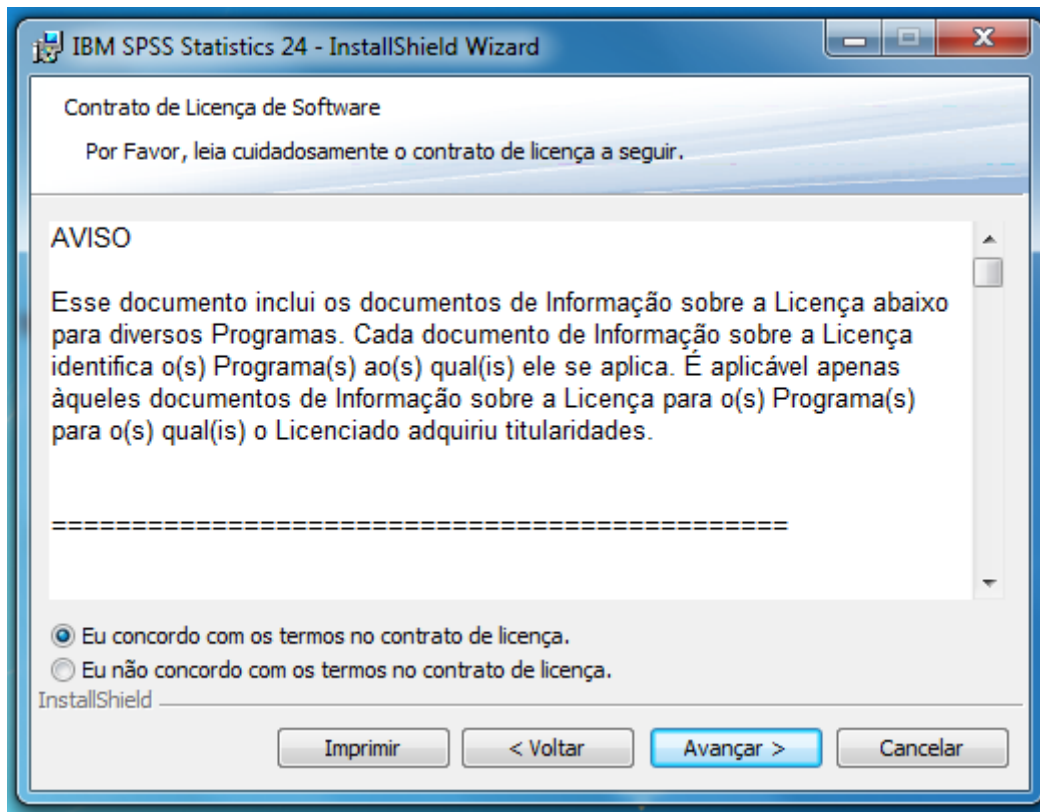




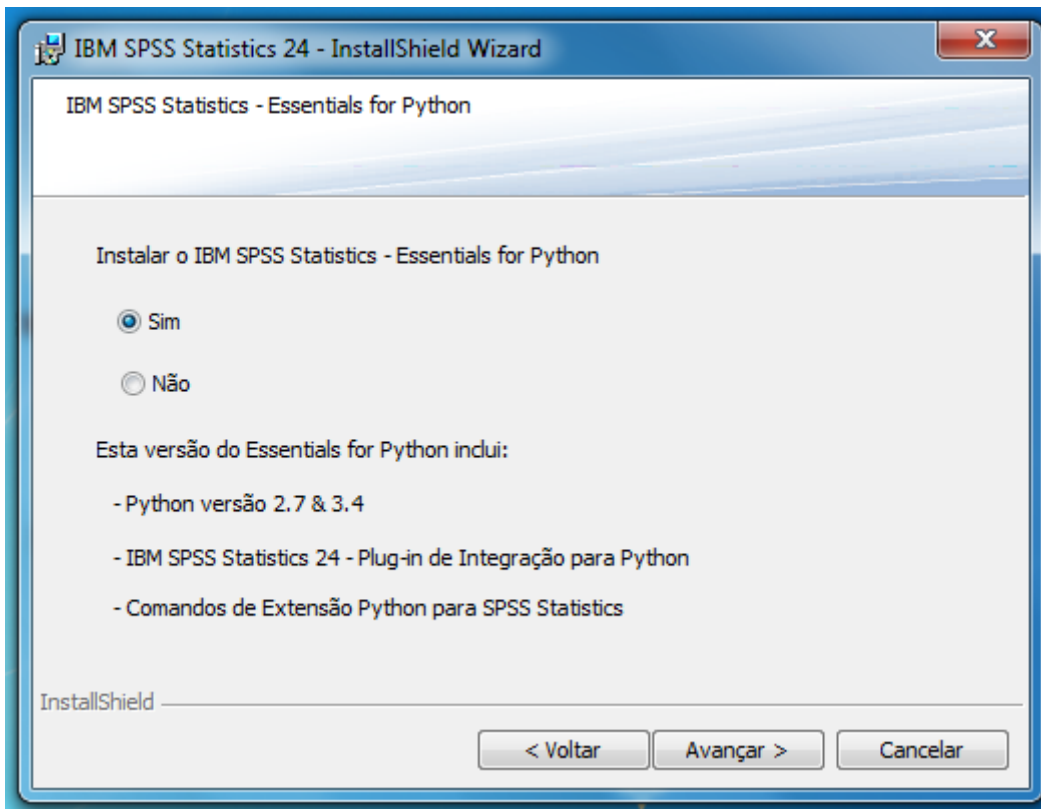
6. Utilizar o botão “Avançar >”



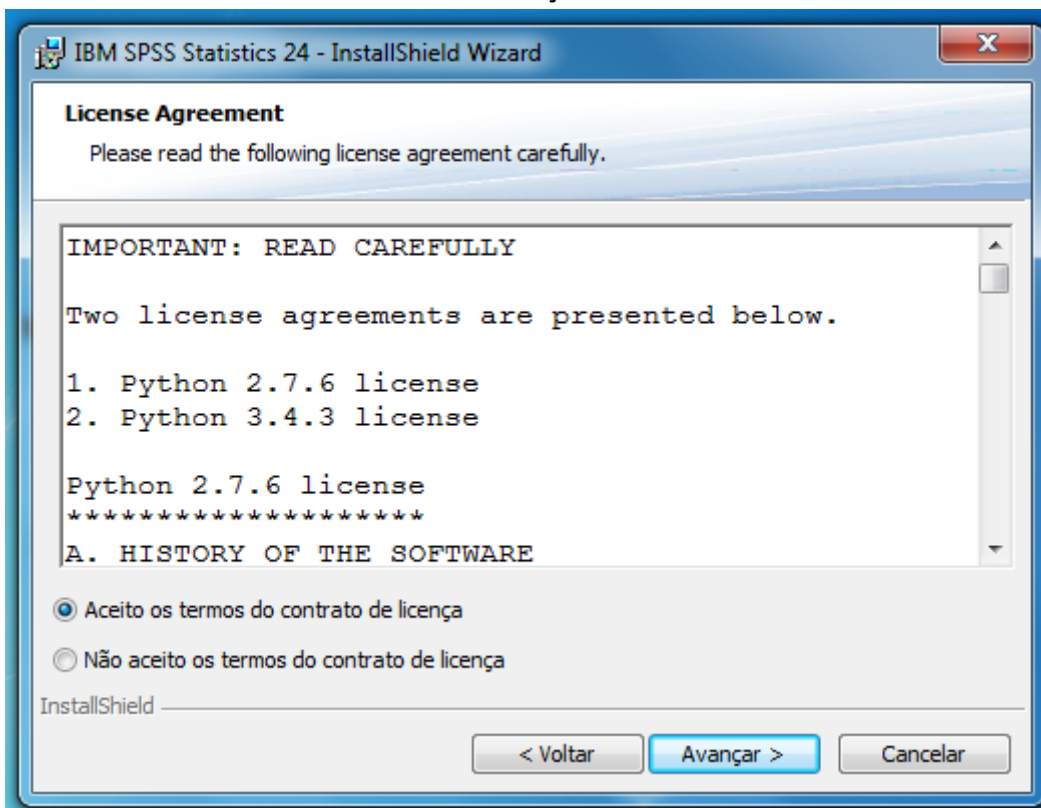
7. Selecionar a opção “Eu concordo...” e utilizar o botão “Avançar >”



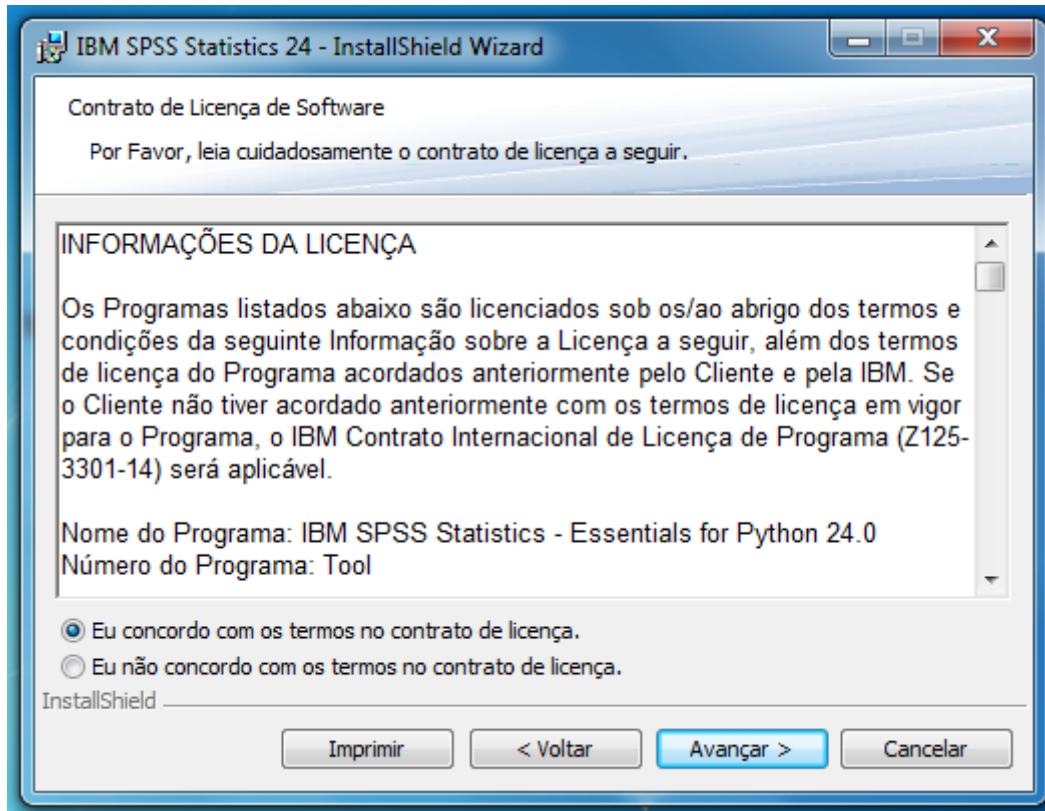
8. Se deseja instalar o “Essentials for Python” escolha sim e “**Avançar >**”



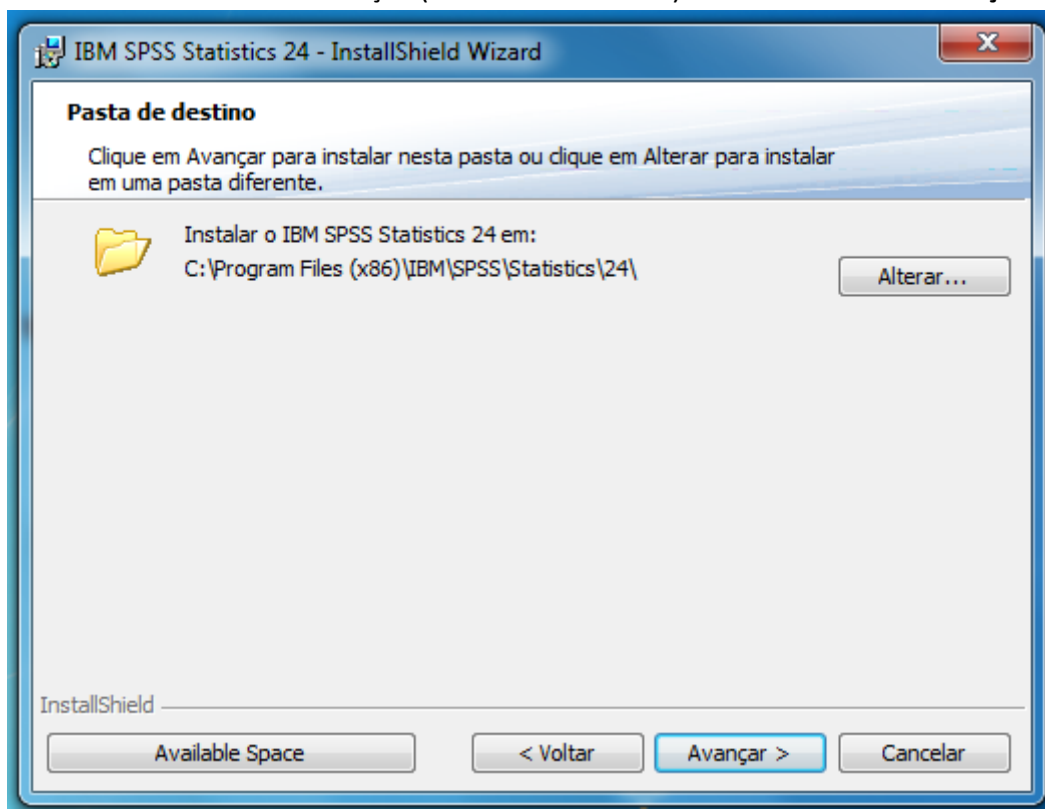
9. Escolha “Aceito os termos...” e “Avançar >”

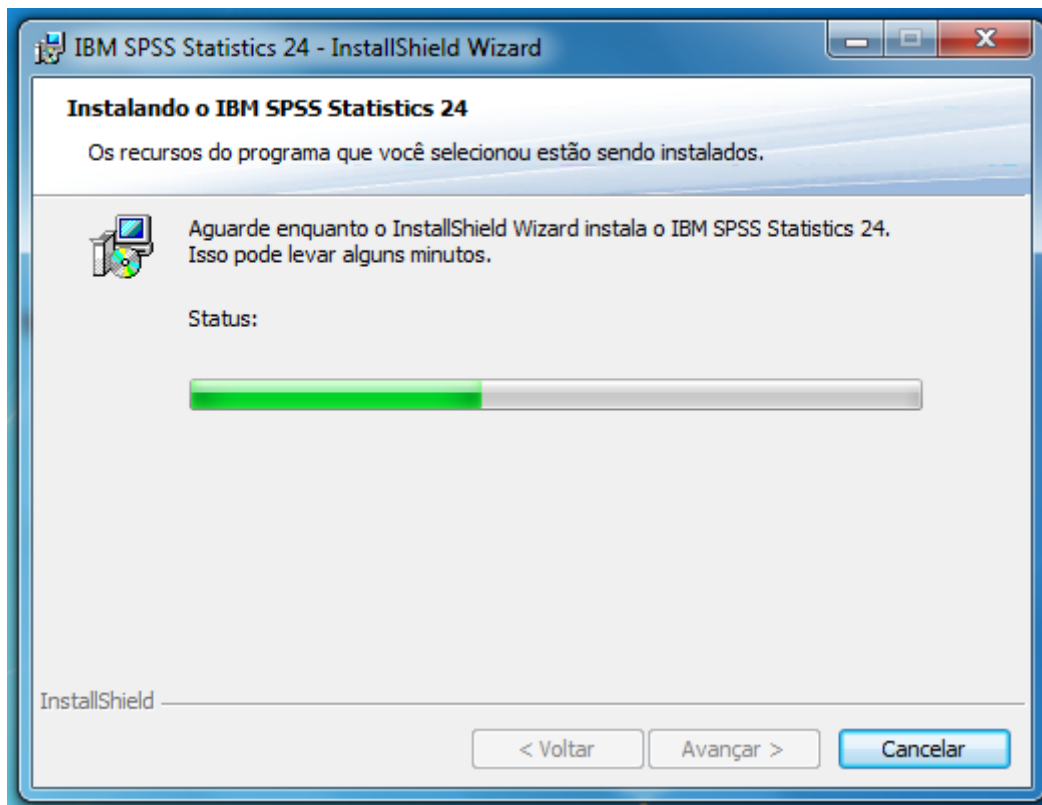


10. Escolha “Eu concordo...” e “Avançar >”

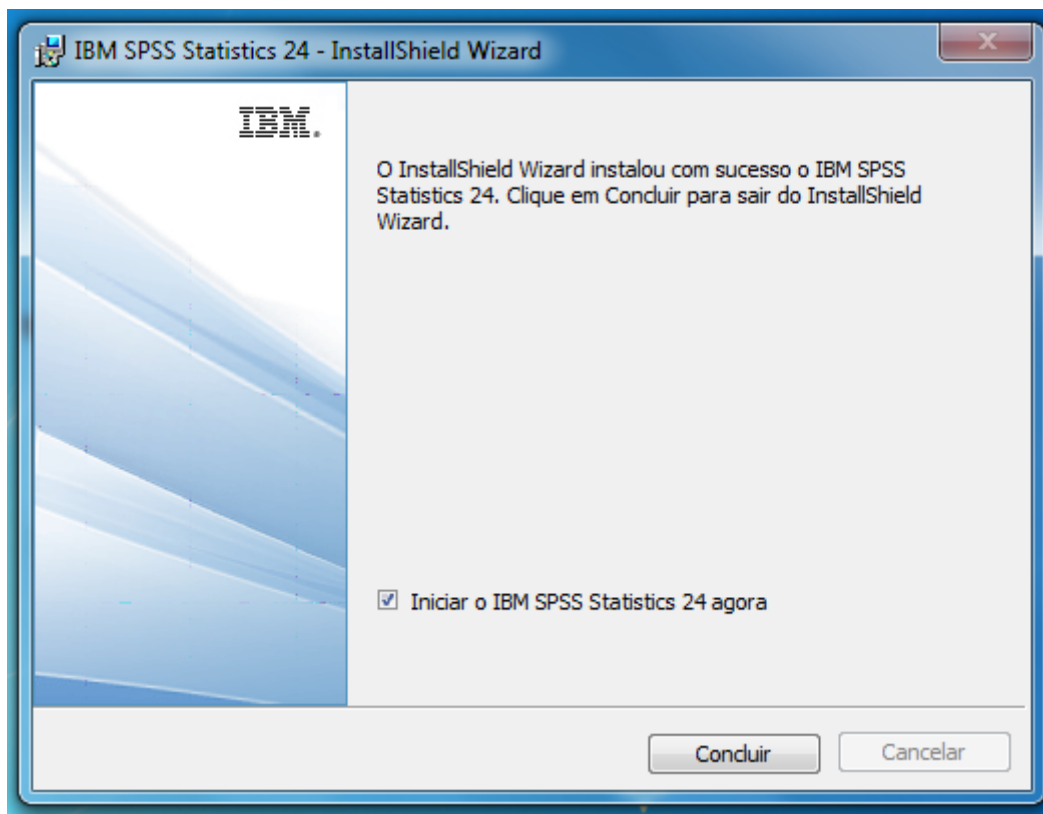


11. Escolher outra localização (**não recomendado**) ou utilizar o botão “Avançar >”





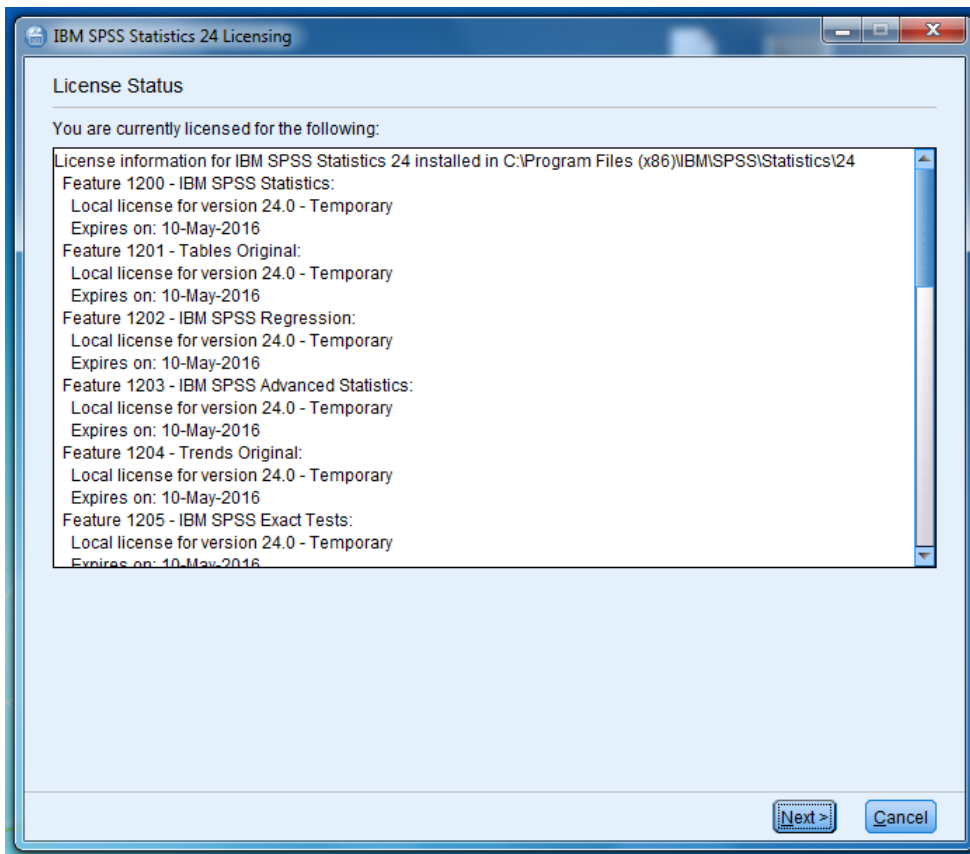
12. Utilizar o botão “Concluir”



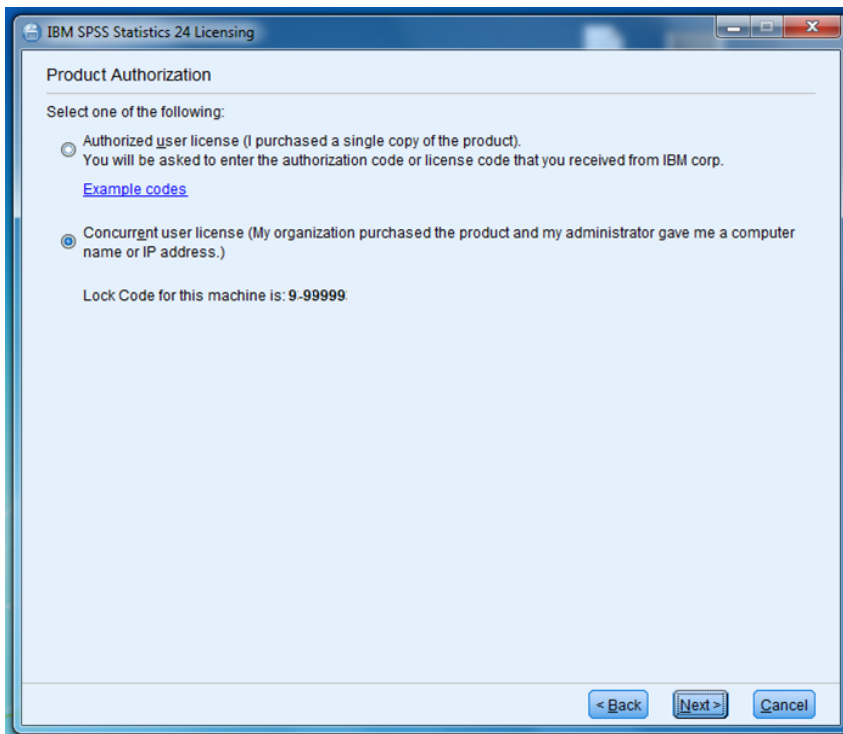
13. Escolher a opção do meio “Licenciar produto”



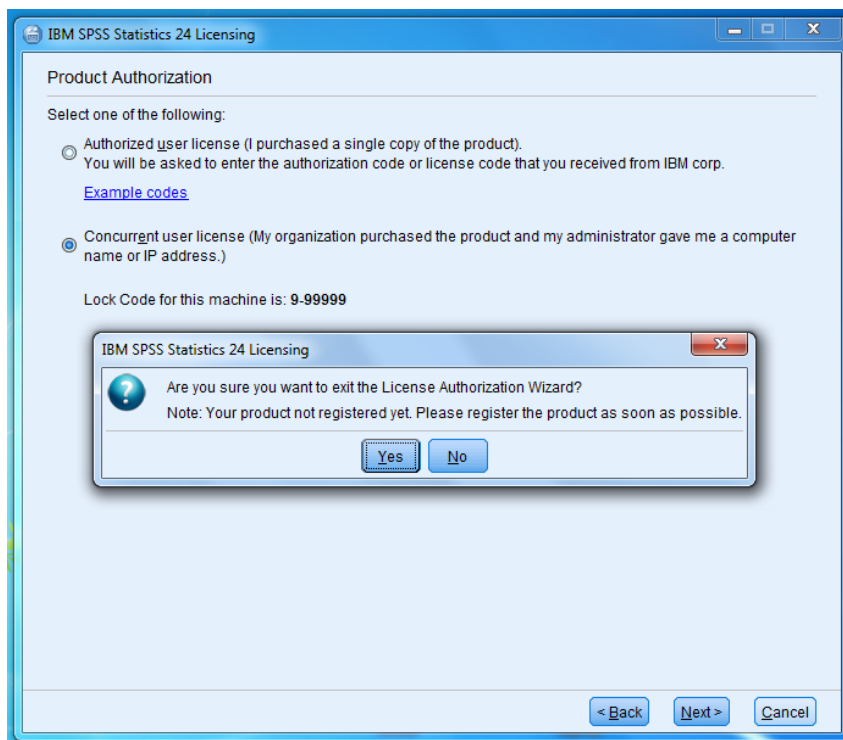
14. O SPSS está agora licenciado por 15 dias



15. Utilizar o botão “Cancel”



16. Responder “Yes”.



17. Tem de solicitar uma licença válida nos próximos 15 dias.

18. Para receber a licença do SPSS preencha o formulário no endereço:

- <https://sitcon.uab.pt/Mensagens/form/24>
- informar **qual a versão** que instalou

Qualquer dúvida ou esclarecimento use o mesmo formulário.